

Termékinformációk

87 21 250

KNIPEX Cobra® QuickSet Hightech vízpumpa-fogó

DIN ISO 8976



- Nyissa szét teljesen, majd zárja össze fogót és fogjon rá!
- További gyorsbeállítás a munkadarabon, betolással
- Egyesíti a jól bevált csapszeg-reteszelt és a kiegészítő tolófunkciót, amely megkönnyíti a rendkívül szűkös és hozzáférhetetlen helyeken történő munkavégzést
- A beállítás közvetlenül a munkadarabon történik, egyszerű rátolással
- A csuklós csapszeg biztos reteszelődése az első terhelés során. Ezt követően a fogó fogásszélessége rögzített és csak a gomb megnyomásával állítható el.
- A tolófunkció ismételt aktiválásához meg kell nyomni a gombot, a csuklós csapszeg így kinyomódik és a fogó teljesen nyit
- Króm-vanádium elektroacél, kovácsolt, több lépcsőben olajban edzett

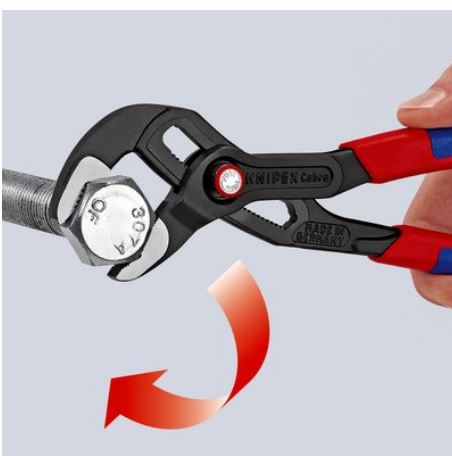
Általános

Cikkszám	87 21 250
EAN	4003773072775
Fogó	szürkére foszfátzott
Fej	polírozva
Fogantyúk	csúszásgátló műanyaggal bevonva
Súly	335 g
Méretek	250 x 59 x 20 mm
Szabvány	DIN ISO 8976
REACH kompatibilis	nem tartalmaz SVHC -t
RoHS kompatibilis	nem alkalmazható

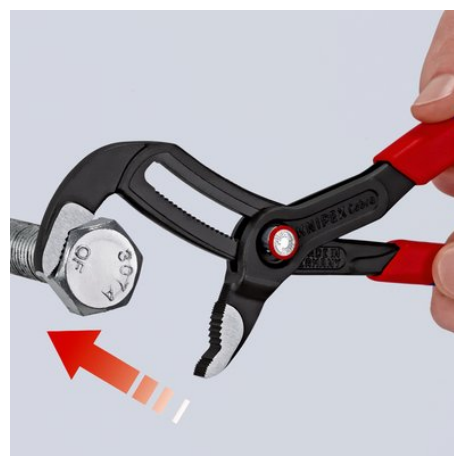
Műszaki jellemzők

beállító helyzet	25
Hüvelyk kapacitás csövekhez (átmérő)	Ø 2 Coll
Kapacitás anyacsavarokhoz kulcsnyílás	46 mm
Kapacitás csövekhez (átmérő)	Ø 50 mm

A műszaki változtatások és tévedések jogát fenntartjuk



A terhelés során a csuklós csapszeg bepattan



Helyezze fel a pofát, majd zárja össze fogót



Nyomja meg a gombot, majd nyissa szét teljesen a fogót